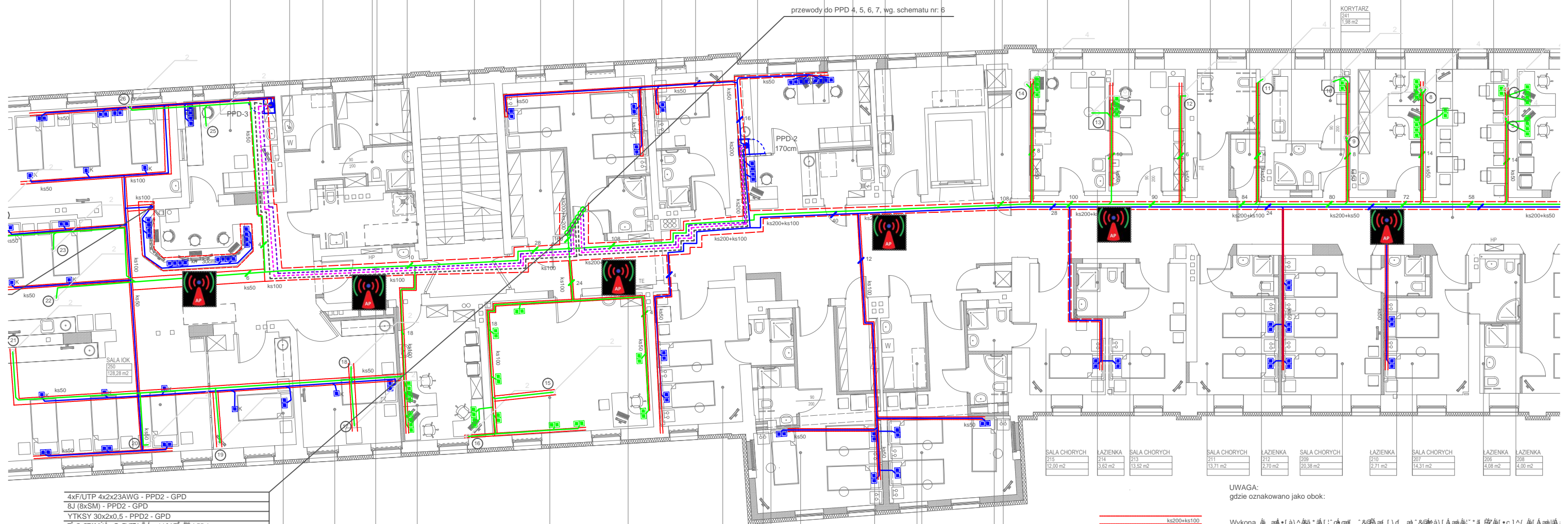


253 DYŻURKA 12,40 m ²	255 BRUDOWNIK 4,18 m ²	254 KORYTARZ 4,06 m ²	257 ŁAZIENKA PERS. 2,59 m ²	256 MAGAZYN 5,99 m ²	258 ŁAZIENKA PACJENTÓW 7,12 m ²	201 KLATKA SCHODOWA	227 MAGAZYN 7,26 m ²	228 SALA CHORYCH 20,92 m ²	229 ŁAZIENKA 3,24 m ²	231 ŁAZIENKA 2,61 m ²	230 SALA CHORYCH 11,11 m ²	232 PUNKT PIELĘGNIARSKI 4,89 m ²	233 DYŻURKA 15,62 m ²	234 POM.PORZ. 3,62 m ²	202b KORYTARZ 33,43 m ²	235 KUCHENKA 12,52 m ²	223 P.DYSTR. 1,26 m ²	236 MAGAZYN 3,19 m ²	237 GABINET ZABIEGOWY 13,88 m ²	238 POKÓJ BADAŃ 13,57 m ²	239 ŁAZIENKA 5,78 m ²	240 ŁAZIENKA 2,62 m ²	243 ŁAZIENKA 2,86 m ²	242 POKÓJ SOCJALNY 8,06 m ²	244 POKÓJ LEKARZY 11,35 m ²	202a KORYTARZ 52,52 m ²	245 POKÓJ DZIENNEGO POBYTU 13,48 m ²
--	---	--	--	---------------------------------------	--	------------------------	---------------------------------------	---	--	--	---	---	--	---	--	---	--	---------------------------------------	--	--	--	--	--	--	--	--	---



- 4x/UTP 4x2x23AWG - PPD2 - GPD
- 8J (8xSM) - PPD2 - GPD
- YTKSY 30x2x0,5 - PPD2 - GPD
- FI 4x/UTP 4x2x23AWG - PPD3 - GPD
- 4x/UTP 4x2x23AWG - PPD3 - GPD
- 8J (8xSM) - PPD3 - GPD
- YTKSY 30x2x0,5 - PPD3 - GPD
- 4x/UTP 4x2x23AWG - PPD5 - GPD
- 8J (8xSM) - PPD5 - GPD
- YTKSY 10x2x0,5 - PPD5 - GPD
- 4x/UTP 4x2x23AWG - PPD6 - GPD
- 8J (8xSM) - PPD6 - GPD

SEPARATKA 252 13,36 m ²	SEPARATKA 251 18,11 m ²	KORYTARZ 248 6,78 m ²	POKÓJ LEKARZY 249 15,72 m ²
--	--	--	--

SALA REHABILITACJI 225 31,70 m ²

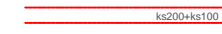
KORYTARZ 222c 16,46 m ²
--

SALA CHORYCH 224 16,20 m ²

ŁAZIENKA 222 3,49 m ²	ŁAZIENKA 225 3,42 m ²	SALA CHORYCH 221 23,87 m ²	MAGAZYN 220 4,93 m ²	BRUDOWNIK 219 5,34 m ²	SALA CHORYCH 217 23,11 m ²	ŁAZIENKA 216 3,27 m ²	ŁAZIENKA 218 2,99 m ²
--	--	---	---------------------------------------	---	---	--	--

SALA CHORYCH 215 12,00 m ²	ŁAZIENKA 214 3,62 m ²	SALA CHORYCH 213 13,52 m ²	SALA CHORYCH 211 13,71 m ²	ŁAZIENKA 212 2,70 m ²	SALA CHORYCH 209 20,38 m ²	ŁAZIENKA 210 2,71 m ²	SALA CHORYCH 207 14,31 m ²	ŁAZIENKA 206 4,08 m ²	ŁAZIENKA 208 4,00 m ²
---	--	---	---	--	---	--	---	--	--

UWAGA:
gdzie oznakowano jako obok:



Wykona 100mm - instalacja strukturalna wydzielona + instalacja szkieletowa.

Wykona 100mm - instalacja strukturalna wydzielona + instalacja szkieletowa.