

# Rozwiązanie SmartStruxure™ Lite

## StruxureWare Building Expert

Kompatybilność z Smart 

Oprogramowanie StruxureWare™ Building Expert zarządza pracą rozwiązania opartego o sterowniki serii SmartStruxure™ Lite. Jest w pełni programowalne i umożliwia lokalne oraz zdalne sterowanie komfortem, oświetleniem oraz licznikami w małych i średniej wielkości budynkach.



Pełna kontrola. Wydajność. Efektywność energetyczna.

**Schneider**  
 Electric

# Właściwości StruxureWare Building Expert



## W SKRÓCIE

### Dostęp

- Lokalny i zdalny dostęp poprzez sieć LAN

### Narzędzia programowania

- Skrypty
- Programowanie graficzne
- Obiekty konfiguracyjne
- Zdarzenia, harmonogramy, rejestracja trendów, pętle PID i wiele więcej
- Prekonfigurowane obiekty dla wybranych produktów, takich jak regulatory pomieszczeniowe (SE7000/SE8000), urządzenia EnOcean i liczniki energii

### Narzędzia wizualizacyjne

- Pulpity nawigacyjne z widżetami
- Mapy z konfigurowalnymi strefami oznaczonymi kolorami
- Tabele danych (siatki)

### Dostępne w wielu językach

- Standardowo dostępne w wersji angielskiej i francuskiej, dodatkowo w wersji niemieckiej, włoskiej, portugalskiej, rosyjskiej i hiszpańskiej

### Integracja

- Wiele możliwości integracji z innymi systemami Schneider Electric
- EWS (usługi webowe EcoStruxure), BACnet/IP i oBIX® (otwarty protokół wymiany danych w standardzie XML)
- Obsługa eksportu danych przez protokół FTP

StruxureWare Building Expert jest w pełni programowalnym, bezpłatnym oprogramowaniem instalowanym bezpośrednio na sterownikach będącym elementem składowym sterowników MPM. Podczas konfiguracji nie jest wymagana dedykowana bramka lub serwer, dlatego StruxureWare Building Expert to najtańsze jednostkowo rozwiązanie dla małych i średnich budynków.

## Wprowadzenie

StruxureWare Building Expert oferuje wszystkie funkcje systemu zarządzania budynkiem, które prowadzą do optymalizacji efektywności energetycznej oraz podniesienia komfortu w małych i średnich obiektach. Umożliwia pisanie skryptów, programowanie graficzne oraz tworzenie szerokiej gamy obiektów, takich jak zdarzenia, pętle PID, harmonogramy i rejestrowanie trendów. Oferuje również elementy graficzne i możliwość importowania widoków piętra oraz dodawania oznaczonych kolorami stref z informacją o stanie.

## Zastosowanie

Building Expert umożliwia lokalne i zdalne monitorowanie oraz sterowanie systemami komfortu HVAC, oświetlenia i pomiarowymi budynków.

## Nawigacja

Nawigacja w oprogramowaniu wykorzystuje interfejs Tabbed Document Interface (TDI) umożliwiający zarządzanie wieloma funkcjami z poziomu jednego okna. Interfejs składa się z czterech podstawowych elementów:

- Panela urządzeń: przedstawiającego wszystkie urządzenia w sieci (drzewo sieci)
- Zakładki eksploratora: tworzenie, dostęp i zarządzanie wszystkimi obiektami i zmiennymi
- Zakładki monitoringu: narzędzia wizualizacji obejmujące mapy sekcji, elementy graficzne i siatki
- Zakładki zarządzania: do tworzenia i zarządzania uprawnieniami użytkowników

## Programowanie

W pełni programowalny przy użyciu skryptów (język Lua) lub programowania graficznego.

## Obiekty

Obszerna biblioteka obiektów oparta na standardzie BACnet® umożliwia tworzenie, dostęp, obsługę i sterowanie danymi wejściowymi i wyjściowymi dla zintegrowanych urządzeń. Obiekty pozwalają także konfigurować wiele innych ustawień sterowników MPM.

## Integracja

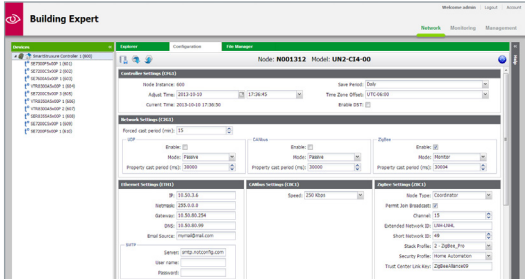
Rozwiązanie Building Expert może pracować jako niezależny system BMS, ale również współpracuje z innymi systemami firmy Schneider Electric, na przykład SmartStruxure, a także z systemami innych producentów za pośrednictwem usług webowych EcoStruxure™, BACnet/IP i oBIX.

# Właściwości StruxureWare Building Expert

## Zrzuty ekranowe najważniejszych elementów interfejsu

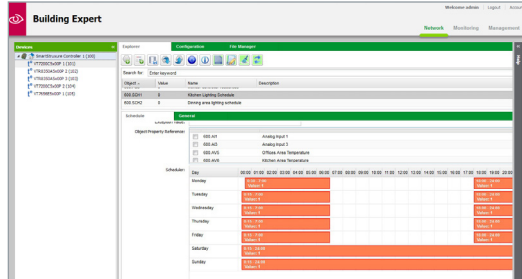
### Zakładka eksploratora – dostęp do konfiguracji sieci z poziomu jednej strony

Wszystkie obiekty konfiguracyjne MPM zgrupowane na jednym ekranie redukują czas i czynności wymagane do skonfigurowania systemu.



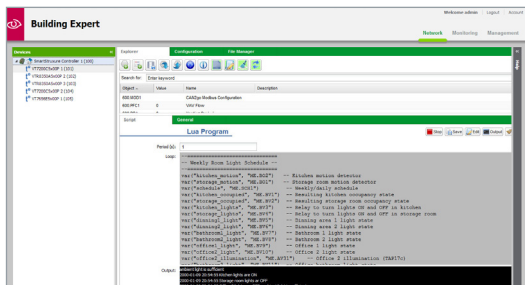
### Zakładka eksploratora – kreator harmonogramu obiektów

Konfiguruje zdarzenia zależne od godziny i dnia tygodnia oraz dostosowuje je do harmonogramów budynków.



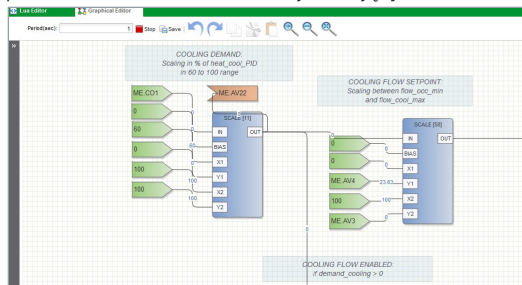
### Zakładka eksploratora – narzędzie skryptowe

Narzędzie skryptowe korzysta z otwartego języka Lua i dokonuje odpowiedzi w czasie rzeczywistym na skrypty.



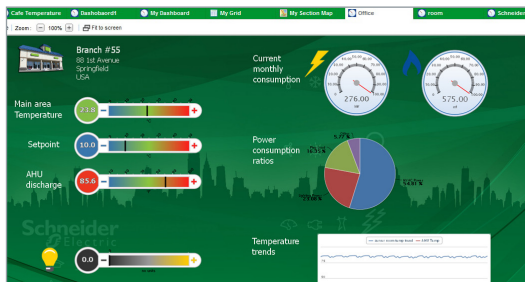
### Zakładka eksploratora – narzędzie do programowania graficznego

Narzędzie do programowania graficznego umożliwia przeciąganie i upuszczanie bloków funkcyjnych podczas budowania sekwencji sterujących.



### Zakładka monitoringu – elementy graficzne

Prosty sposób na przeglądanie odczytów bieżącej temperatury i przekazników oświetlenia, a także poboru energii oraz stanu innych wybranych urządzeń lub zmiennych.



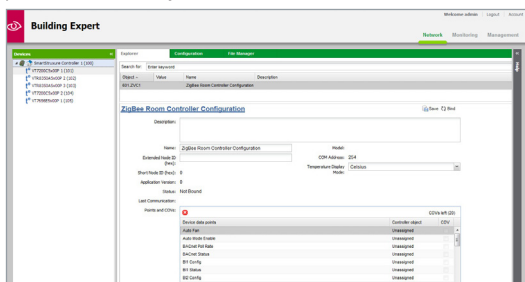
### Zakładka monitoringu – mapy sekcji

Szybkie przeglądanie stanu systemu. Importowanie map, tworzenie indywidualnych stref i przypisywanie kolorów.



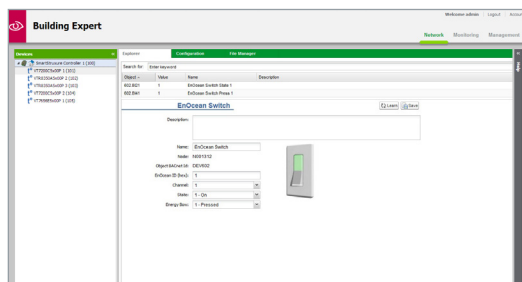
### Zakładka eksploratora – obiekty dla wybranych produktów

Obiekty zaprojektowane specjalnie pod kątem określonych produktów. Przykład: regulator pomieszczeniowy serii SE7000, SE8000.



### Zakładka eksploratora – obiekty dla wybranych produktów

Obiekty zaprojektowane specjalnie pod kątem określonych produktów. Przykład: łącznik lub przekaznik oświetleniowy EnOcean.



# StruxureWare Building Expert

## Dane techniczne

### StruxureWare Building Expert

#### Typ oprogramowania

Wbudowany interfejs sieciowy

Zainstalowany na sterownikach MPM

#### Instalacja lokalna

Niewymagana

#### Kompatybilność z przeglądarkami

Firefox ESR,

Google Chrome,

Internet Explorer 10

Safari (tylko MAC)

### Sterowniki MPM

Sterowniki zarządzająco-wykonawcze

MPM dla rozwiązania SmartStruxure

Lite są serwerami z zainstalowanym oprogramowaniem StruxureWare Building Expert. Więcej informacji na temat danych technicznych tych sterowników znajduje się w kartach katalogowych następujących produktów:

- MPM-GW
- MPM-UN
- MPM-VA

## Instrukcje zamawiania

### Oprogramowanie

StruxureWare Building Expert jest wbudowane w urządzenia MPM. Z tego powodu jest wliczone w zakup dowolnego sterownika zarządzająco-wykonawczego MPM dla rozwiązania SmartStruxure Lite, w tym:

- MPM-GW
- MPM-NW (patrz karta katalogowa MPM-GW)
- MPM-UN
- MPM-VA
- MPM-VS (patrz karta katalogowa MPM-VA)