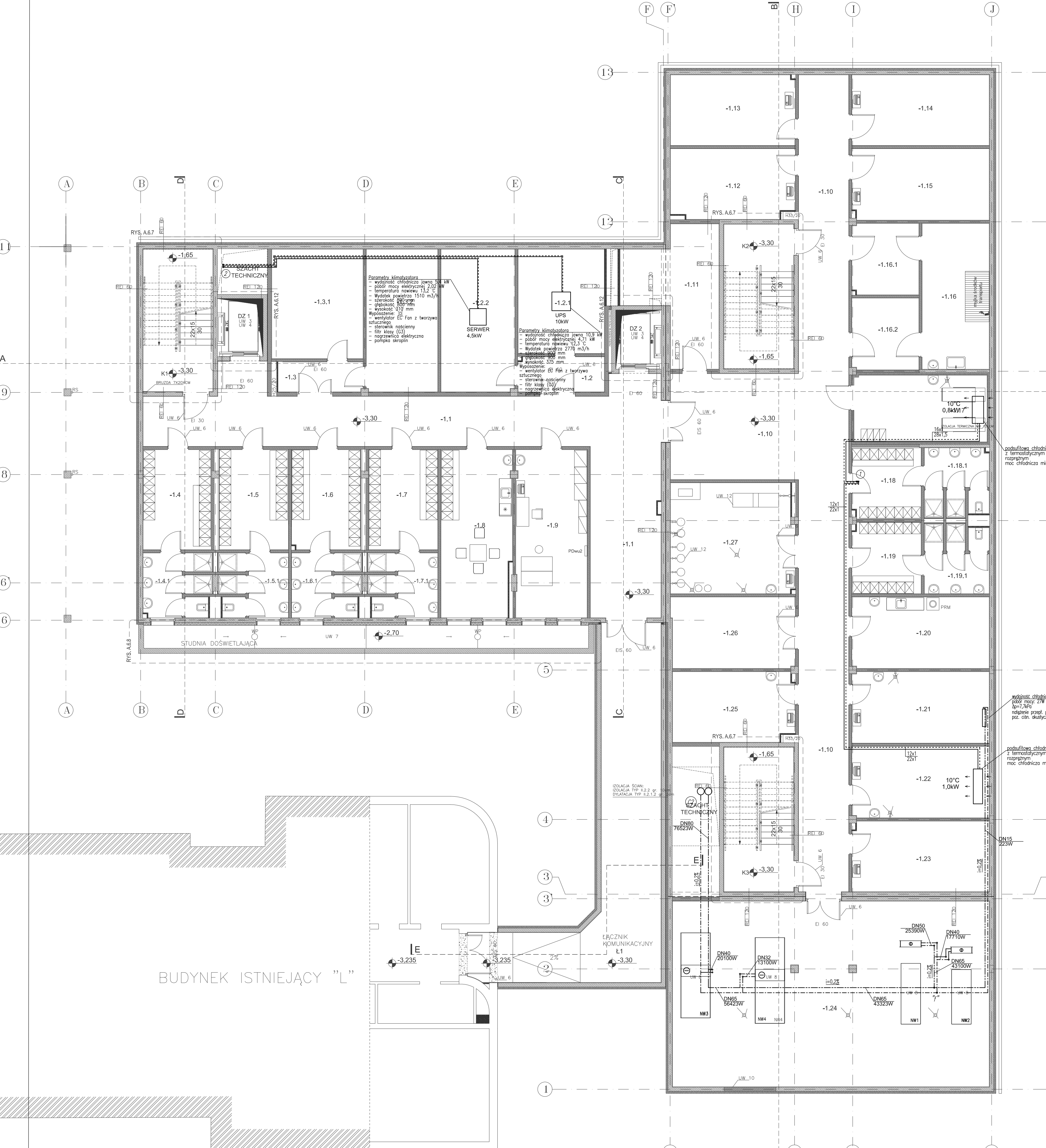


LEGENDA

- instalacja chłodu z rur stalowych łączonych przez zakończenie prowadzona w strzopach podwieszonych
- instalacja chłodnicza z rur miedzianych rurka cieczowa i gazowa
- pion chłodu z rur stalowych
- pion chłodu z rur miedzianych dla chłodziw sufitowych
- klimatyzator ścienny
- chłodziwa sufitowa
- chłodziwa

UWAGI:

Zasilenie wodę lodową z glikolem 35%.
 Odpowietrzenie instalacji w jej najwyższych punktach.
 Przewody poziome prowadzić ze spadkiem 0,2%
 Skropliny należy odprowadzić do najbliższego pionu kanalizacji sanit. Podłączenia skroplin zasynonować.
 Należy zachować minimalny przepływ przez zawór dwudrogowy regulacyjny przy chłodziw znajdujących przy centrali NW2 (minimalne napięcie 2V).
 Wszystkie przejścia przez przegrody oddzielenia pożarowego należy zabezpieczyć w klasie odporności ogniowej danej przegrody.



BUDYNEK ISTNIEJĄCY "L"

podufilowa chłodziwa powietrza z termostatem z zaworem rozprężnym moc chłodziwa min. 0,8kW

wydajność chłodziwa 1,36kW pobór mocy 27W $\Delta p=7,76Pa$ natężenie przepł. ow.: 435m³/h poz. ciśn. akustycznego: 34dB

podufilowa chłodziwa powietrza z termostatem z zaworem rozprężnym moc chłodziwa min. 1,0kW

Projektowanie Nadzór Wykonawstwo
 Krzysztof Imbra Szczecin 71-253, ul. Żołnierska 1, tel. 482-15-15

Projektował/mg i nadzór/ur. wykonaw.:
 mgr inż. Krzysztof Imbra upr. proj. 71/Sz/2002 w spec. instalacje sanitarne

Sprawdził/mg i nadzór/ur. wykonaw.:
 mgr inż. Grzegorz Keczman upr. proj. 71/Sz/2002 w spec. instalacje sanitarne

Projekt/obiekt:
 Budowa budynku na potrzeby Oddziału Nefrologii i Transplantacji Nerek, Stacji Dializ, Oddziału Neurologii z Pododdziałem Udarowym wraz z budową łącznika komunikacyjnego i zagospodarowaniem terenu w Samodzielnym Publicznym Wojewódzkim Szpitalu Zespolonym w Szczecinie

Adres:
 71-455 Szczecin, ul. Arkońska 4 Dz. Nr 3/38 obręb 2036 Pogodno

Instalator/urządzenie/instalacja:
 Samodzielny Publiczny Wojewódzki Szpital Zespolony w Szczecinie

Wykonawca/instalacja:
 RZUT PRAWNICZY - WEWNĘTRZNA INSTALACJA WODY LODOWEJ

Tytuł:	PROJ. WYKONAWCZY	Brano:	SANITARNA	Proj.nr:	15011
Data:	10.2015	Skala:	1:100	Str. nr:	01