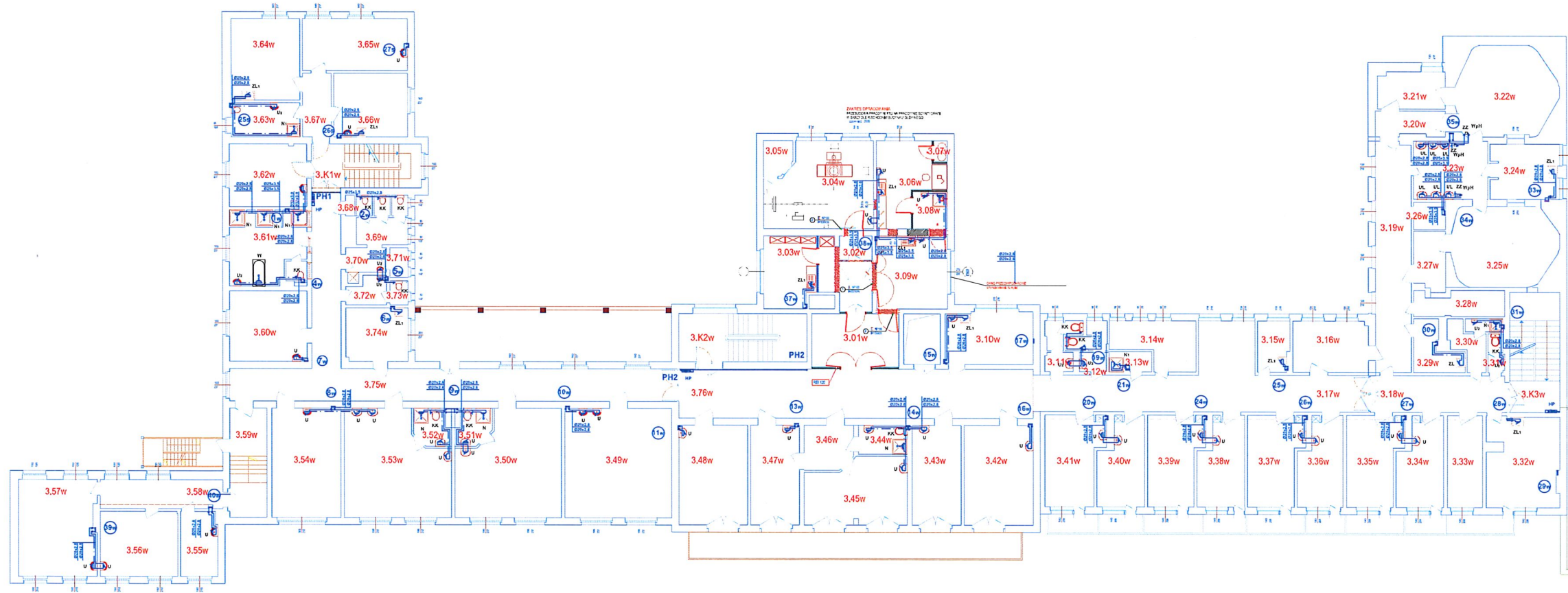


RZUT INSTALACJI WODY UŻYTKOWEJ



LEGENDA			
SYMBOL	OPIS	SYMBOL	OPIS
...



BUDYNEK GŁÓWNY CZĘŚĆ WSCHODNIA

BIURO STUDIÓW I PROJEKTÓW ŚWIATŁY ZDROWIA sp. z o.o.
TIMP - ul. Wolności 14, 00-651 Warszawa

FASADA Sp. C. - Wydział Inżynierski
ul. Wolności 14, 00-651 Warszawa

ROZWIĄZANIE: SYSTEMY CYRKULACJI I KANALIZACJI
WŁASNOŚĆ: Instytut Inżynierski i Projektowy "Światły Zdzrowia"

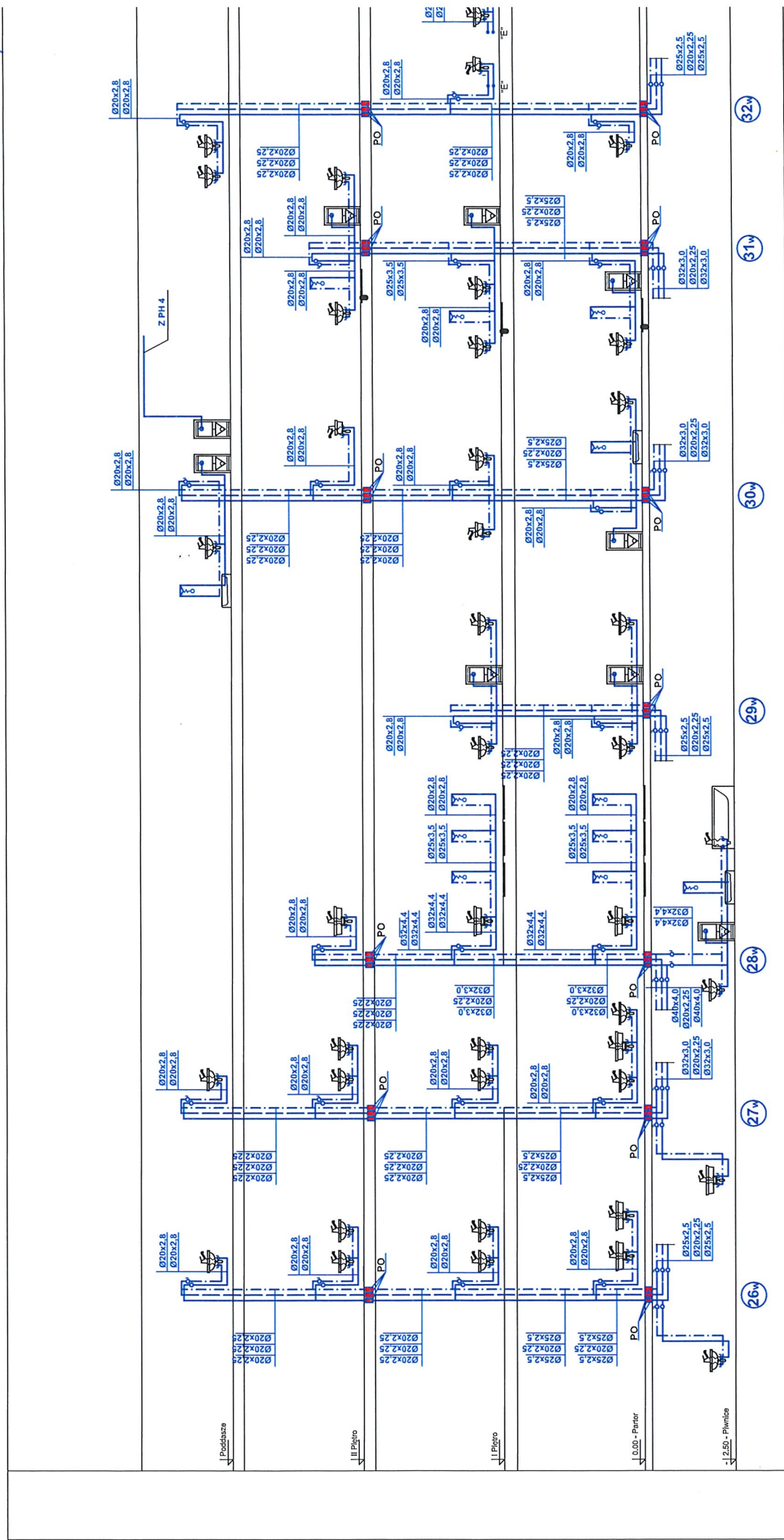
BUDYNEK GŁÓWNY (część wschodnia)
PROJEKT WYKONAWCZY - INSTALACJA W.Z., C.I., I. CIERKWIŁA

Rzut 2 piętra (fragment) - CZĘŚĆ WSCHODNIA

W4

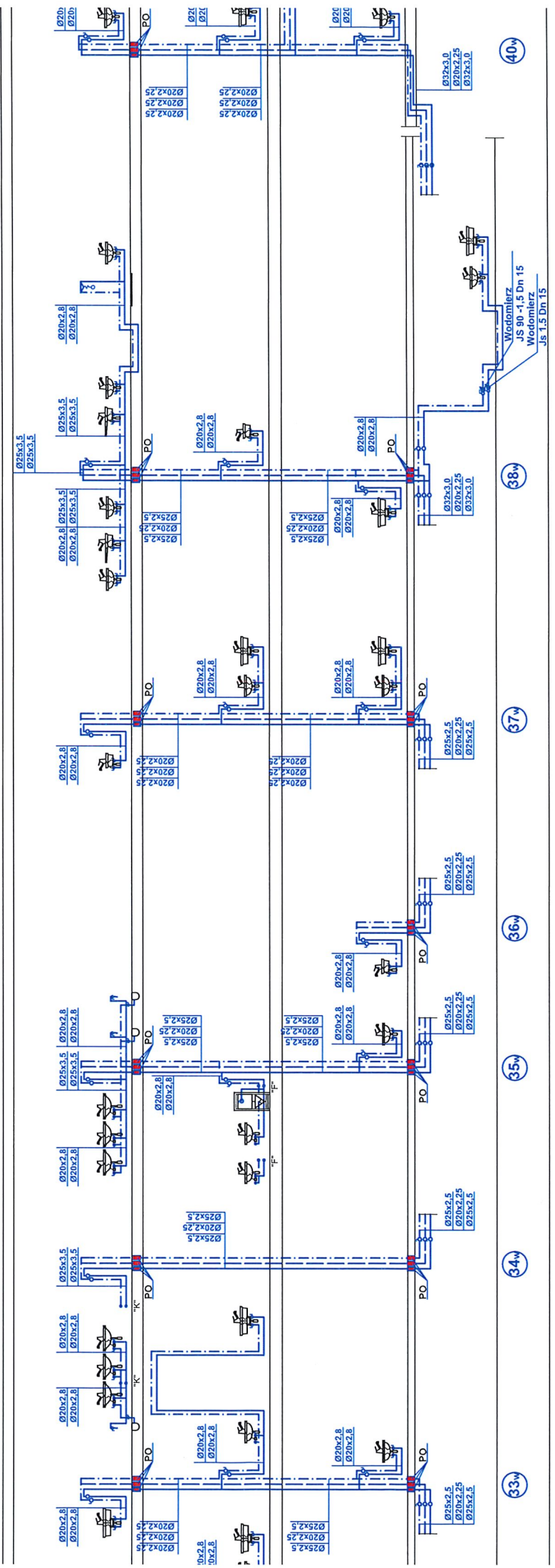
ROZWINIĘCIE INSTALACJI WODY UŻYTKOWEJ

51/3



ROZWIINIĘCIE INSTALACJI WODY AŻYTKOWEJ

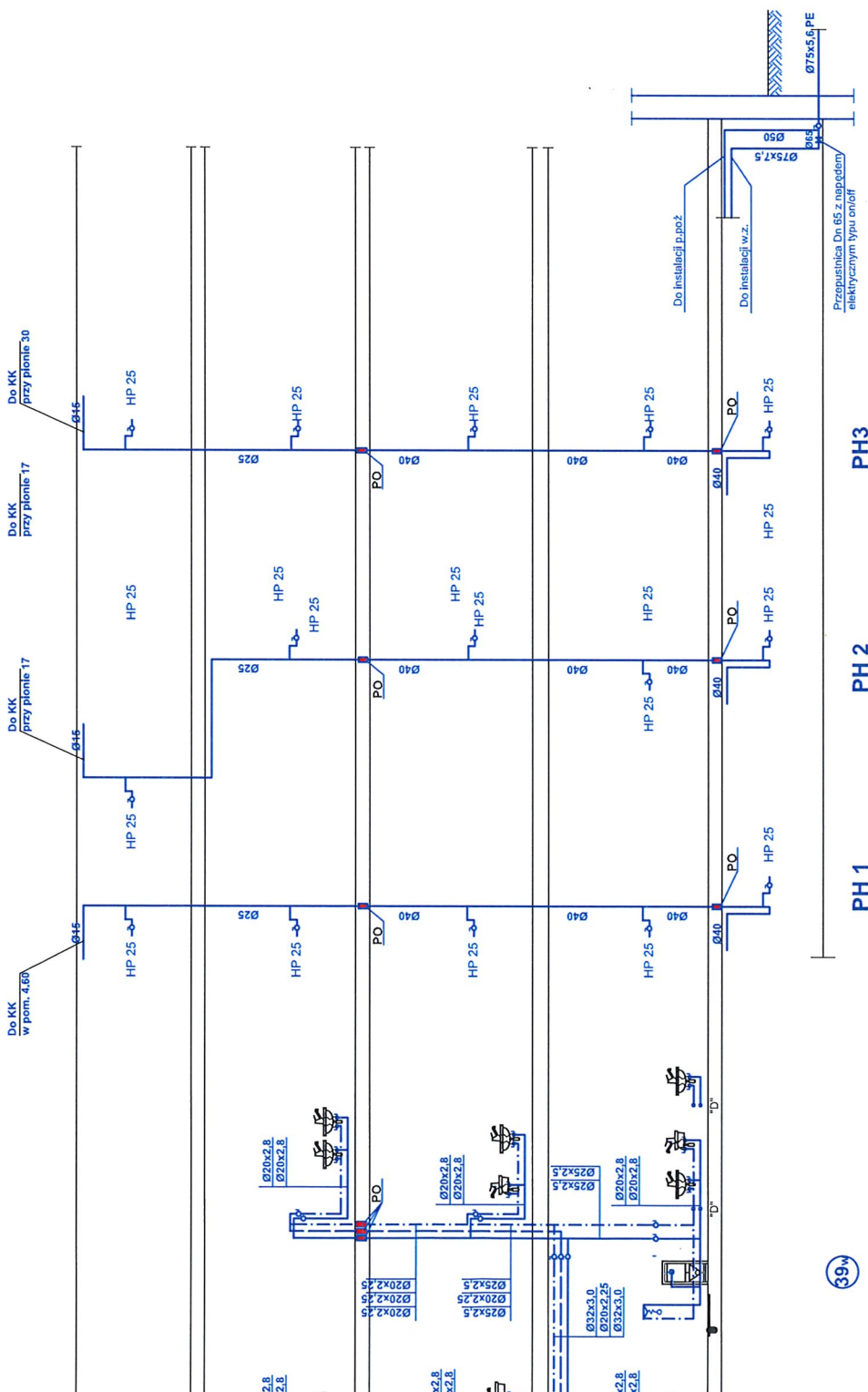
S 2/3



33m 34m 35m 36m 37m 38m 40m

ROZWI NIENIE INSTALACJI WODY UŻYTKOWEJ

S 3/3



BUDYNEK GŁÓWNY CZĘŚĆ WSCHODNIA

BIURO STUDIÓW I PROJEKTÓW SŁUŻBY ZOBOWIĄZAŃ, SP. Z O.O.
 71-602 SZCZECIN, ul. Kępińska 30, tel./fax 091 434 686 fax 091 43 46 616
 e-mail: biuro@szs.com.pl

FASADA Sp. C. Władzimir Szczęsny, ul. Niemcewicza 26, tel/fax 091 422 87 57
 e-mail: fasada@szs.com.pl

MODERNIZACJA SYSTEMU CIEPŁNO-ENERGETYCZNEGO I TERMOMODERNIZACJA BUDYNKÓW SZPITALA
 Branża: Sanitarna, Instalacje Sanitarne, Instalacje Ciepłownicze, Instalacje Wody Użytkowej

BUDYNEK GŁÓWNY (część wschodnia)
 PRZEKŁADANIE I PROJEKT WYKONAWCZY - INSTALACJE W.Z. C.W. I CYRKULACJI

Wzrost: 1:75
W7

Przebieg: STANOWISŁAW KLEPACZ
 Inż. 5382/01

Specjalność: INSTALACJE SANITARNE
 Opraczył: Inż. 5382/05