

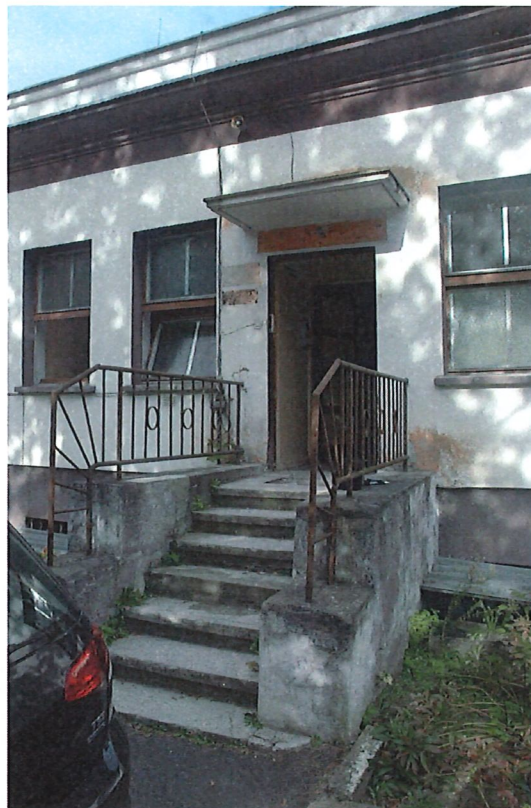
DOKUMENTACJA FOTOGRAFICZNA



Zdjęcie nr 1 – Elewacja południowa – wejście do budynku. Widoczne zawilgocenia oraz ubytki tynku.



Zdjęcie nr 2 – Elewacja południowa. Widoczne zawilgocenia oraz ubytki tynku. Brak tynku na całej wysokości narożnika budynku. Zniszczony fragment gzymsu w narożniku.



Zdjęcie nr 3, nr 4 – Elewacja południowa – wejście do budynku. Widoczne zawilgocenia oraz ubytki tynku. Zniszczone, popękane ściany boczne schodów oraz ubytki w schodach.



Zdjęcie nr 5 – Elewacja wschodnia. Widoczne zawilgocenia oraz ubytki tynku. Zniszczony spory fragment gzymsu. Po prawej stronie widoczna wiatka na agregat chłodniczy.



Zdjęcie nr 6 – Elewacja wschodnia. Widoczne zawilgocenia oraz ubytki tynku. Zniszczony spory fragment gzymsu.



Zdjęcie nr 7 – Elewacja wschodnia. Widoczne zawilgocenia oraz ubytki tynku. Zniszczony fragment gzymsu. Przy narożniku rura spustowa.



Zdjęcie nr 8 – Elewacja północna. Widoczne liczne zawilgocenia oraz ubytki tynku.



Zdjęcie nr 9 (po lewej) – Elewacja północna. Widoczne liczne zawilgocenia oraz ubytki tynku. Zniszczony murek pochylni wejściowej do budynku.



Zdjęcie nr 10 (po prawej) – Elewacja północna. Widoczne liczne zawilgocenia oraz ubytki tynku. Brak tynku na całej wysokości narożnika budynku.



Zdjęcie nr 11 – Elewacja zachodnia. Widoczne liczne zawilgocenia oraz ubytki tynku. Po prawej stronie widoczny brak tynku na całej wysokości narożnika budynku.



Zdjęcie nr 12 – Elewacja zachodnia. Widoczne liczne zawilgocenia, wykwyty oraz ubytki tynku. Zniszczone, zawilgocone, popękane ściany boczne schodów oraz ubytki w schodach.



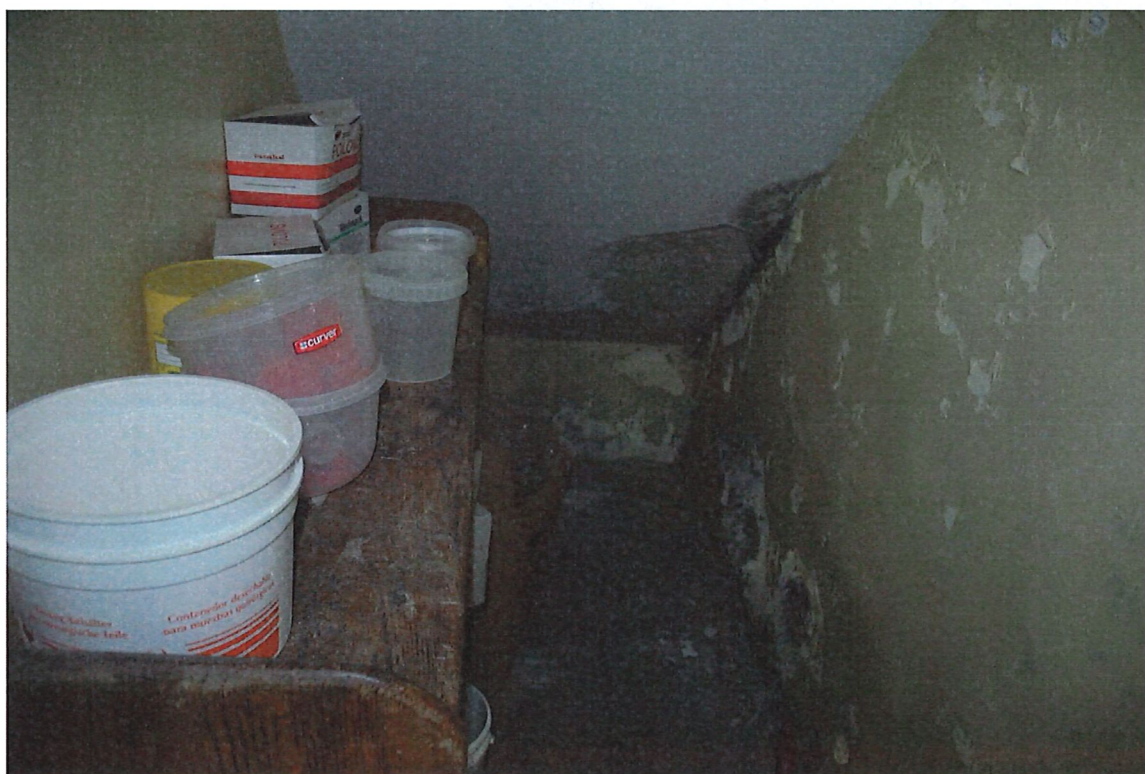
Zdjęcie nr 13, nr 14 – Klatka schodowa wewnątrz budynku. Na klatce występują liczne zawilgocenia, zagrzybienia oraz korozja biologiczna (grzyby pleśniowe). Widoczne również ubytki w tynku.



Zdjęcie nr 15 (po lewej) – Piwnica – korytarz. Widoczne liczne zawilgocenia oraz ubytki tynku.
Zdjęcie nr 16 (po prawej) – Piwnica – WC. Widoczne skorodowane rury instalacyjne. Zniszczona posadzka.



Zdjęcie nr 17 – Piwnica - archiwum. Widoczne liczne zawilgocenia, wykwyty oraz ubytki tynku.



Zdjęcie nr 18 – Piwnica – schowek pod schodami. Zawilgocona ściana piwnic oraz płyta biegu schodowego. Widoczne liczne wykwyty oraz ubytki tynku.



Zdjęcie nr 19 – Piwnica – jedno z pomieszczeń. Widoczne liczne zawilgocenia oraz ubytki tynku.

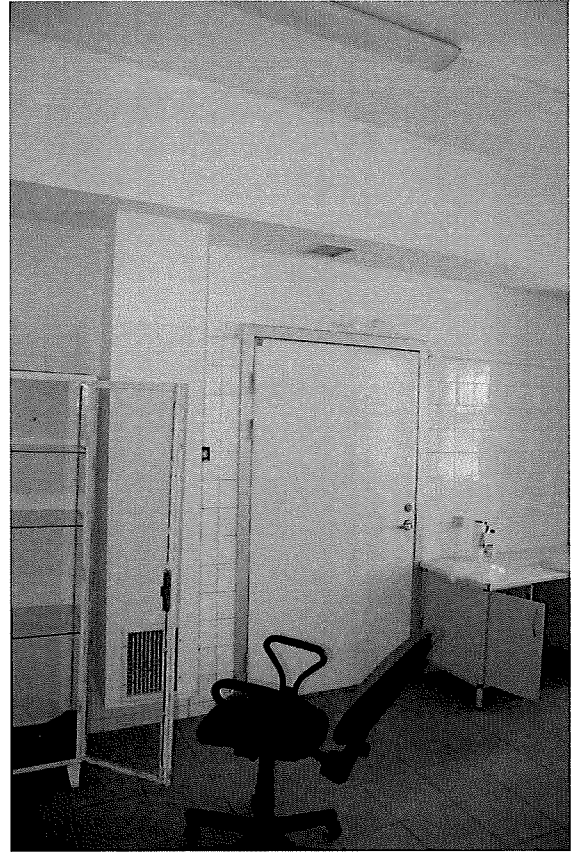


Zdjęcie nr 20
– Piwnica – jedno z pomieszczeń. Ściana i strop – widoczne liczne zawilgocenia oraz wykwyty. Tynk w wielu miejscach odpada, jest złuszczony i porażony korozją biologiczną (grzyby pleśniowe).



Zdjęcie nr 21, nr 22

– Parter – jedno z pomieszczeń. Ściana i strop – widoczne liczne zawilgocenia oraz wykwity. Tynk w wielu miejscach odpada, jest złuszczony i porażony korozją biologiczną (grzyby pleśniowe).



Zdjęcie nr 23 (po lewej) – Parter – chłodnia. Na stropie – widoczne liczne zawilgocenia oraz wykwity. Tynk w wielu miejscach odpada. W pomieszczeniu panuje nieprzyjemny zapach.

Zdjęcie nr 24 (po prawej) – Parter – sala sekcyjna. Nad drzwiami do chłodni widoczne zawilgocenia i wykwity.



Zdjęcie nr 25

– Parter – jedno z pomieszczeń. Ściana i strop – widoczne liczne zawilgocenia oraz wykwity. Tynk w wielu miejscach odpada, jest złuszczone i porażony korozją biologiczną (grzyby pleśniowe). W pomieszczeniu panuje nieprzyjemny zapach.



Zdjęcie nr 26 – Parter – jedno z pomieszczeń. Ściana i strop – widoczne liczne zawilgocenia oraz wykwity. Tynk w wielu miejscach odpada, jest złuszczone i porażony korozją biologiczną (grzyby pleśniowe).