

1x Wzyc 5x10mm² (4283)
1x Wzyc 5x10mm² (4284)

6x Wzyc 5x10mm² (405,401,402,404,407,4019,4091)
3x Wzyc 5x10mm² (4067,4099,4099)
6x Wzyc 5x16mm² (404,406,408,4046,4048,4060)

R4 C. (1A-1) PARTER
R0n4/404,405,4046,4047,4067

prot. 4x Wzyc 5x10mm² (407,409,4049,4091)
prot. 2x Wzyc 5x10mm² (4032,4085)
prot. 4x Wzyc 5x10mm² (406,401,4048,4050)

istn. R3.C.6 (1C-1) PARTER
R0n3/3012,3013,3043,3044,3054

4x Wzyc 6x16mm² (3013,3015,3044,3046)
2x Wzyc 5x10mm² (3054,3055)
4x Wzyc 5x16mm² (3012,3014,3043,3045)

UWAGA:
Przebiegi pomiędzy straganami uszczelniono zaprawą ogniochronią PREMATOP Typ S;
Kable i przewody w korytach zamocowane sznurkami kablowymi, na drabnach i osłonkach.

Typ	Integracja	Wzrost	Wzrost	Wzrost
Opis	Integracja	Wzrost	Wzrost	Wzrost
Projektant	Integracja	Wzrost	Wzrost	Wzrost
Wykonanie	Integracja	Wzrost	Wzrost	Wzrost
<p>Wymiar: 1:200</p> <p>Plan parteru - część zachodnia.</p>				
<p>TP-E093810.3/DP</p>			<p>E55</p>	

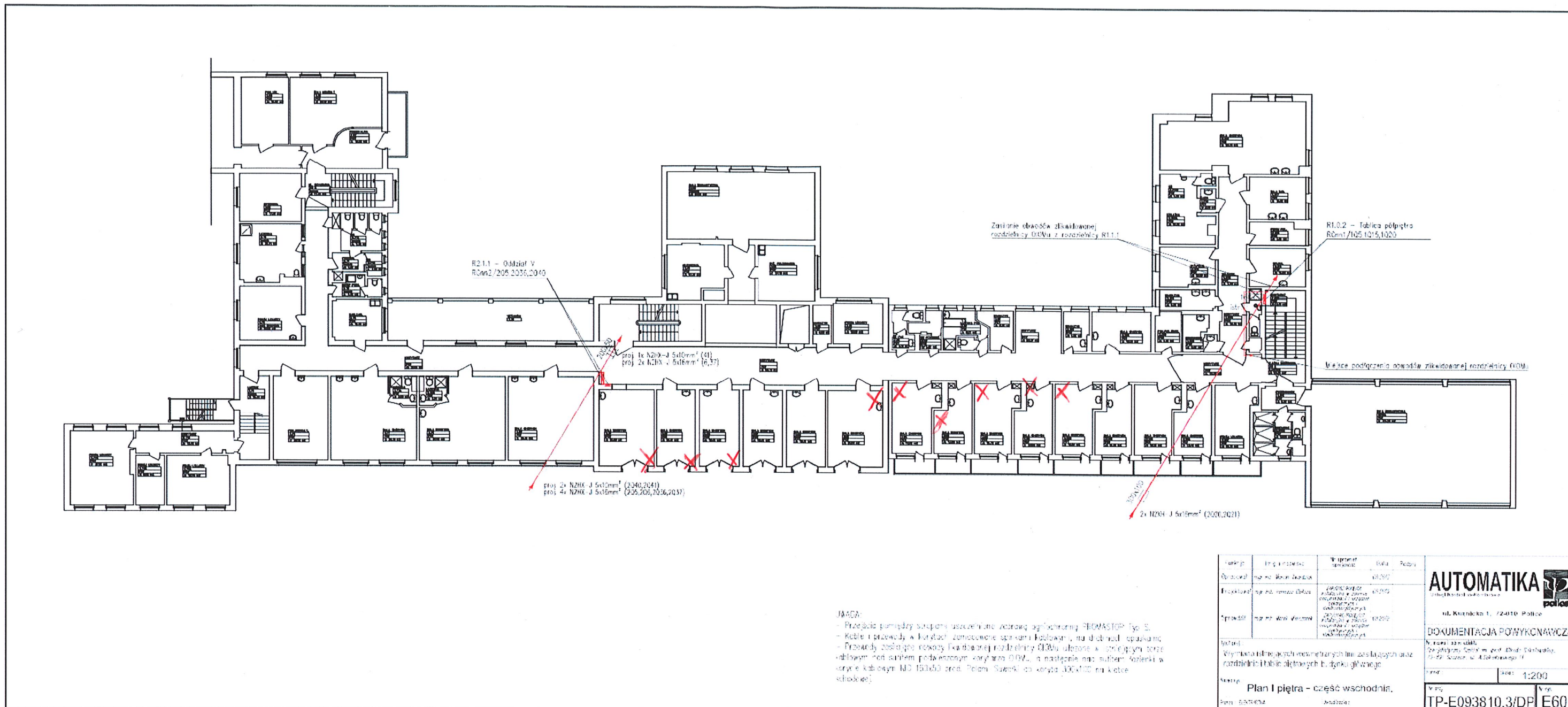
AUTOMATIKA
Instalacje i serwis

ul. Kościelna 1, 72-400 Police

DOKUMENTACJA POWYKONAWCZA

Wzrost: 1:200

TP-E093810.3/DP E55



WAGA!
 - Przebiegi pomiędzy szafkami uszczelnione uszczelnieniem ogniochronnym REOMASTOP Typ B.
 - Kable i przewody w kanałach zamocowane sprężkami kolowymi, na dołach od opaskami.
 - Przewody zostały po rewizji i wyważonej rozdzielni ODM ulozone w strójgrypij torze
 - kablowym pod sufitem podkaszewym korytarza ODM, a następnie nad sufitem korytarzy w
 - korytarze kablowym MD 150x50 szer. Polim. Suwki do korytarza 300x100 na kacie
 - schodowej.

Symbol	Opis	Wzrost	Waga	Prędkość
01	Przewód	2x NZHX J 5x18mm²	0,200	
02	Przewód	1x NZHX J 5x18mm²	0,200	
03	Przewód	2x NZHX J 5x18mm²	0,200	

Wskazanie: Wykazanie istniejących elementów oraz zasługujących oraz rozdzielni i tablic elektrycznych budynku głównego.

Skala: 1:200
 Tytuł: Plan I piętra - część wschodnia.
 Data: 05/2024

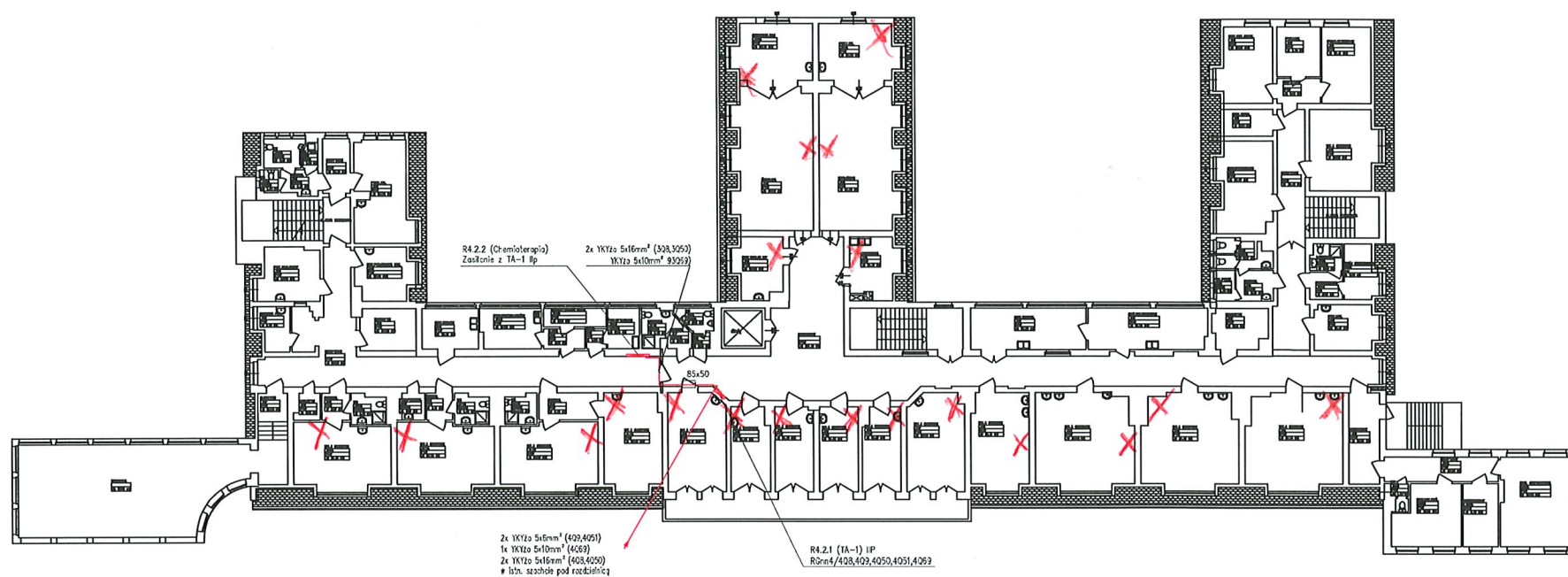
AUTOMATIKA
Systemy Automatyki

ul. Kutnicka 1, 72-010 Polkowice

DOKUMENTACJA PROJEKTYWNA

Wzrost: 0,200
 Waga: 0,200
 Prędkość: 0,200

Symbol: TP-E0938 10.3/DP E60

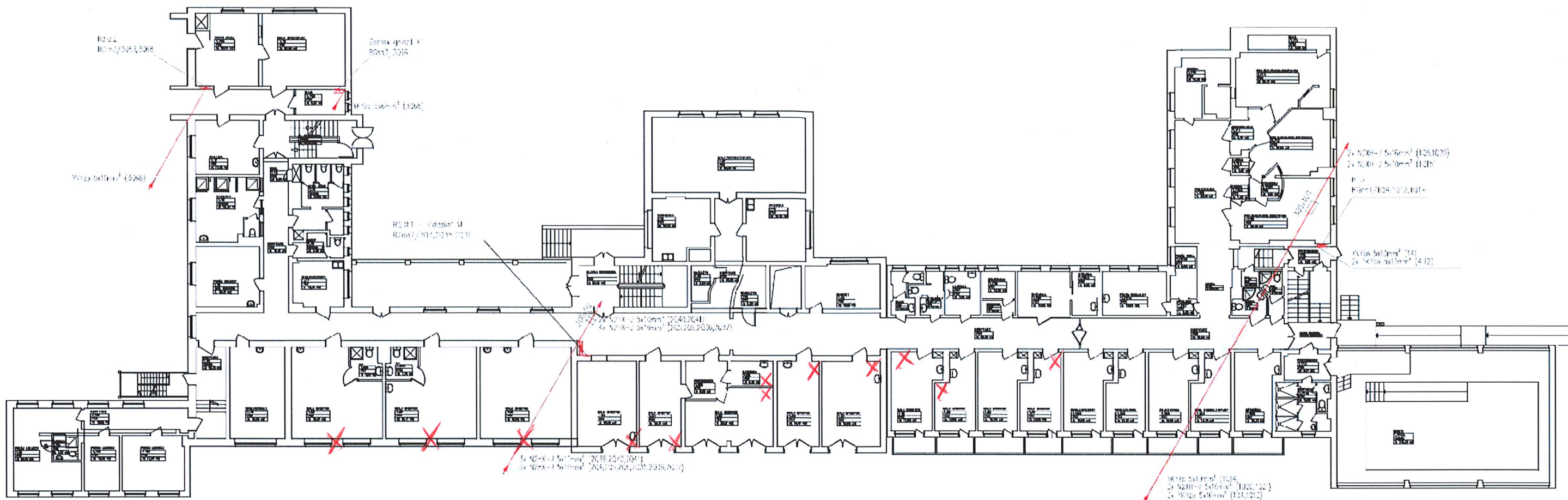


UWAGA:
 - Przejścia pomiędzy stropami uszczelniono zaprawą ogniochronną PROMASTOP Typ S;
 - Kable i przewody w korytach zamocowane spinkami kablowymi, na drabiniach opaskami;
 - tablica chemioterapii R4.2.2 zasilana magistralnie z rozdzielni R4.2.1 (TA-1) na II Piętrze;

Funkcja	Imię i nazwisko	Wzrost	Data	Podpis
Opracował	mgr Art. Marek Szardak		08.2012	
Projektował	mgr Art. Marek Szardak		08.2012	
Sprawił	mgr Art. Marek Szardak		08.2012	

Wymiana istniejących wewnętrznych linii zasilających oraz rozdzielnic i tablic pięterowych budynku głównego.
 Nazwa: Plan piętra II - część zachodnia.
 Długość: 1:200
 Wzrost: TP-E093810.3/DP E61

AUTOMATIKA
 usługi konserwacyjne
 ul. Kozłnicka 1, 72-610 Polkowice
DOKUMENTACJA POWYKONAWCZA
 Wzrost i inne dane:
 Sąd Rejonowy dla M. St. w Warszawie, XII Rejon Sądowy
 72-81 Szczep. ul. Adama Mickiewicza 11
 Data: 1:200
 Wzrost: TP-E093810.3/DP E61



UWAGA:
 - Przyjść parętyz, strzeżone uszczelnione zapłoną ogniotrwałą PROMOTOP Typ S
 - Kabie i przewody w korytarzu zamocowane spinkami składowanymi na drzewkach opaskami

Typ	Wskazywanie	Wzrost określenie	Waga	Prędkość
Przebieg	Przebieg	Przebieg	Przebieg	Przebieg
Przebieg	Przebieg	Przebieg	Przebieg	Przebieg
Przebieg	Przebieg	Przebieg	Przebieg	Przebieg

Wyposażenie wewnętrznego i zewnętrznego wyposażenia oraz rozdzielni i tablic elektrycznych budynków głównych

Plan parteru - część wschodnia

AUTOMATIKA

ul. Krowczyńska 1, 72-010 Polkowice

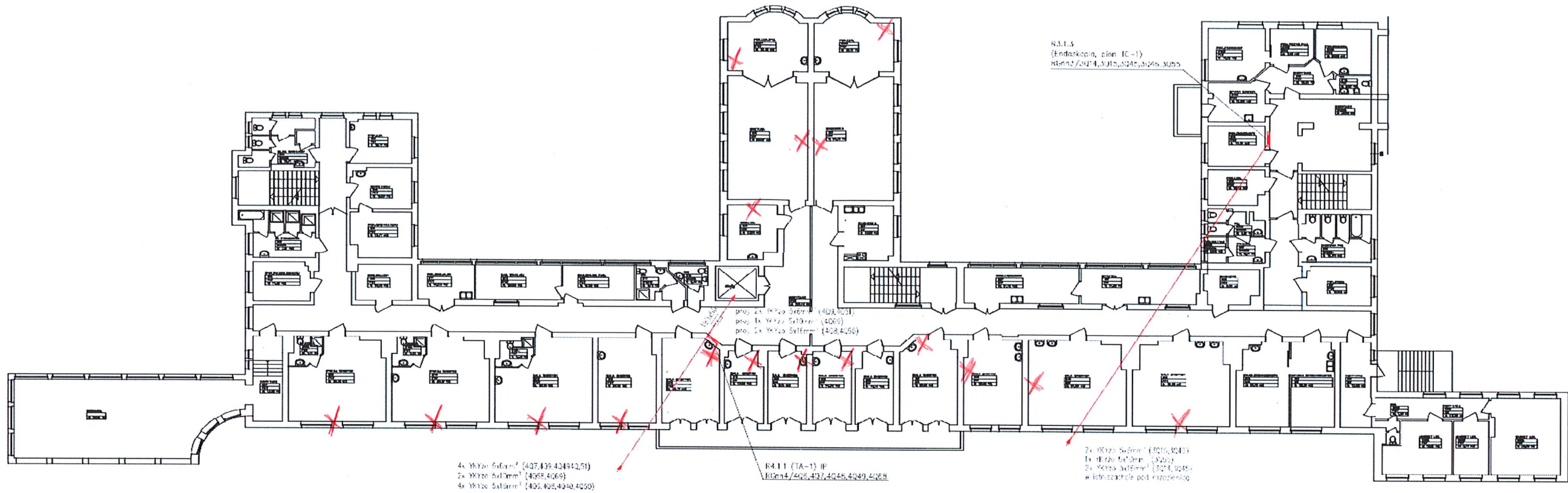
DOKUMENTACJA POWYKONAWCZA

Nazwa obiektu: ...

Skala: 1:200

Wzrost: ...

TP-E093810.3/DP E57



4x Wykz. SdCym² (407.436.4049.4050)
 2x Wykz. SdCym² (4055.4066)
 4x Wykz. SdCym² (405.408.4040.4050)

R4.1.1 (TA-1) IP
 R05n4/405.407.4045.4049.4028

2x Wykz. SdCym² (4010.4043)
 1x Wykz. SdCym² (4022)
 2x Wykz. SdCym² (4071.4085)
 w korytarzu pod rozpięciem

R3.1.4
 (Endoskop, ciało IC-1)
 R05n2/4074.4075.4040.4076.4050

UWAGA:
 - Przewidywany jest system powiadomienia alarmowego ogridziowego PROMAS102 Typ 5;
 - Kable i przewody w korytarzach zamocowane sprężkami i kablowymi, na drabinkach opaskami;

Wzrost	Imię i nazwisko	Wzrost	Data	Podpis
Projektant	mgr inż. Marek Szewczyk	Wzrost	08.07.07	
Projektant	mgr inż. Marek Szewczyk	Wzrost	08.07.07	
Projektant	mgr inż. Marek Szewczyk	Wzrost	08.07.07	

AUTOMATIKA
Systemy Automatyki i Alarmacji

ul. Koszwicki 1, 72-410 Polkowice

DOKUMENTACJA POWYKONAWCZA

Nazwa obiektu:
 Szpitalny Szpital w pow. Olkusz, ul. Koszwicki 1
 72-410 Polkowice, ul. Koszwicki 1

Skala: 1:200

Wzrost: TP-L093810.3/DP E58

Wzrost: TP-L093810.3/DP E58