

Zakład Diagnostyki Laboratoryjnej

katalog BADAŃ



SPWSZ
w Szczecinie

LOKALIZACJA

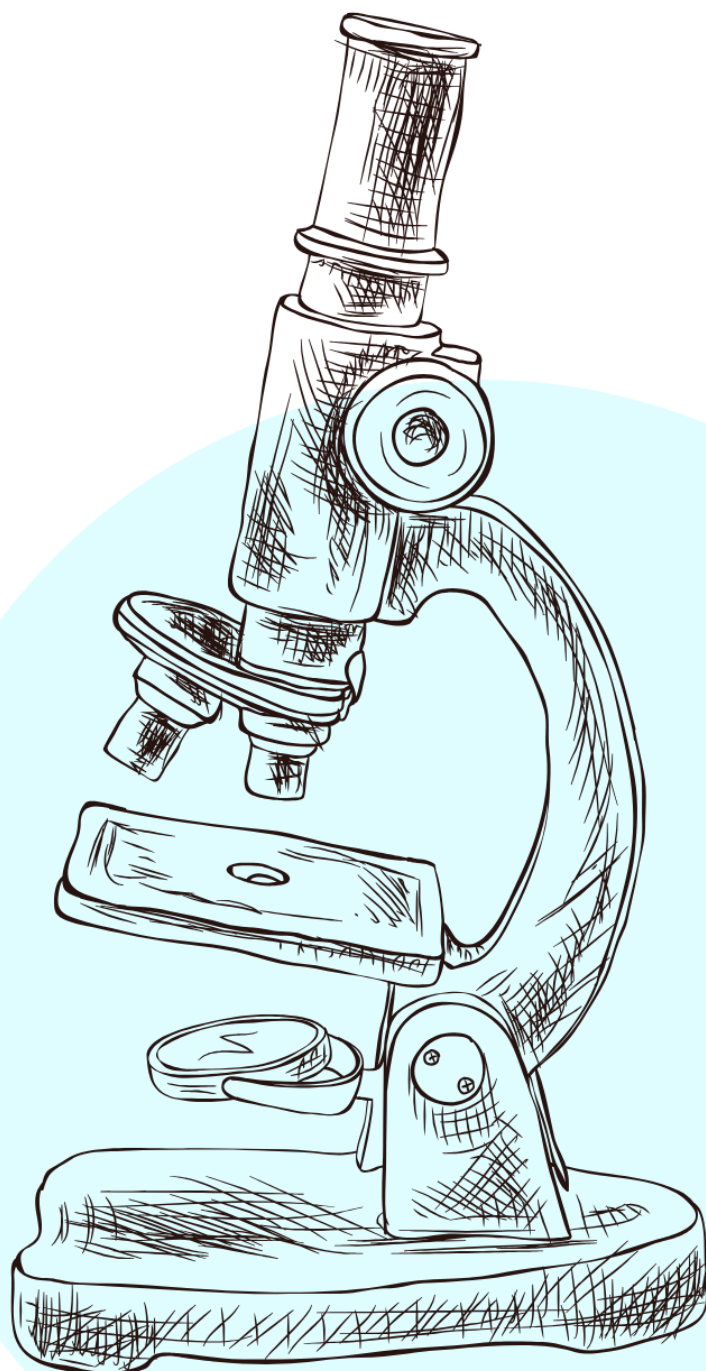
Centralny Punkt Pobrań materiału do badań zlokalizowany jest na parterze budynku „A” (wejście pod łącznikiem) na terenie Szpitala Wojewódzkiego przy ul. Arkońskiej 4 w Szczecinie.

KONTAKT

91 813 92 93

GODZINY

Punkt pobrań materiału do badań komercyjnych (płatnych) jest czynny od poniedziałku do piątku od 7.30 do 11.30



LABORATORIUM CENTRALNE

17 - OH progesteron w surowicy - metoda ELISA	67,00 zł
ACR - wskaźnik albumina/kreatynina w moczu	26,00 zł
ACTH (hormon adrenokortykotropowy) w osoczu EDTA	29,00 zł
AFP - Alfa - fetoproteina w surowicy	16,00 zł
Aktywność anty Xa (Heparyna drobnocząsteczkowa - LMWH, Rivaroxaban, Dabigatran)	221,00 zł
Aktywność antytrombiny III	50,00 zł
Aktywność białka C	96,50 zł
Aktywność czynnika IX w osoczu cytrynianowym	182,00 zł
Aktywność czynnika V w osoczu cytrynianowym	156,00 zł
Aktywność czynnika VII	120,00 zł
Aktywność czynnika von Willebranda	325,00 zł
Aktywność czynnika von Willebranda jako kofaktora rystocetyny	390,00 zł
Aktywność czynnika X	116,00 zł
Aktywność czynnika XII w osoczu cytrynianowym	260,00 zł
Aktywność wolnego białka S	118,50 zł
Albumina w osoczu lub surowicy	5,50 zł
Albumina w surowicy - met. nefelometryczna	43,00 zł
Alfa 1-antytrypsyna w osoczu heparynowym	42,00 zł
ALT - Aminotransferaza alaninowa w osoczu lub surowicy	5,50 zł
Amoniak w osoczu EDTA	12,00 zł
Amylaza w osoczu, surowicy lub moczu	7,50 zł
ANA i ASMA met. IIF w surowicy	23,00 zł
Androstendion w surowicy – metoda chemiluminescencji	71,50 zł
anty - HAV IGG w osoczu EDTA	35,50 zł
anty - HBc IgM w osoczu EDTA	26,00 zł
anty - HBe w osoczu EDTA	26,00 zł
anty - HCV w osoczu EDTA	32,50 zł
anty HAV IgM w osoczu EDTA	26,00 zł
Anty TG (przeciwciała p/ tyreoglobulinie) w surowicy	19,50 zł
Anty TSHR (TRAB) -przeciwciała p/receptorom TSH w surowicy	42,00 zł
Anty/CCP - przeciwciała p/cytrulinie w surowicy - metoda ELISA lub chemiluminescencji (CLIA)	55,00 zł
Antygen czynnika von Willebranda	273,00 zł
Anty-HBc Total (przeciwciała w klasie IgG i IgM) w osoczu EDTA	26,00 zł
Anty-HBs (miano przeciwciał) w osoczu EDTA	26,00 zł
Antygen galaktomannanowy w surowicy	65,00
Antykoagulant tocznia (LA)	140,50 zł
AntyTPO (przeciwciała p/ peroksydazie tarczycowej) w surowicy	19,50 zł
APTT - Czas kaolinowo - kefalinowy w osoczu	9,50 zł
ASO w surowicy	26,00 zł
AST - Aminotransferaza asparaginowa w osoczu lub surowicy	5,50 zł
Azot mocznika w osoczu, surowicy lub moczu	6,00 zł
Badanie wymazu z nosogardła w kierunku SARS-CoV-2 metodą RT-PCR w języku polskim i angielskim	364,00 zł
Badanie wymazu z nosogardła w kierunku SARS-CoV-2 test antygenowy w języku polskim i angielskim	40,00 zł
Badanie wymazu z nosogardła w kierunku SARS-CoV-2, grypy A, grypy B metodą RT-PCR w języku polskim	455,00 zł
BARTONELLA HENSELAE – przeciwciała w klasie IgG	70,00 zł
BARTONELLA HENSELAE – przeciwciała w klasie IgM	65,00 zł
Białko całkowite w osoczu lub surowicy	6,00 zł
Białko monoklonalne w surowicy - diagnostyka (białko całkowite, elektroforeza białek, IGA, IGG, IGM, łańcuchy kappa i lambda, immunofiksacja)	360,50 zł
Białko w moczu	7,50 zł

Bilirubina bezpośrednia w osoczu lub surowicy	6,00 zł
Bilirubina całkowita w osoczu lub surowicy	6,00 zł
Borelioza – przeciwciała anty - IgG - metoda ELISA	26,00 zł
Borelioza – przeciwciała anty - IgM - metoda ELISA	26,00 zł
Borelioza - test Western Blot w IgG	91,00 zł
Borelioza - test Western Blot w IgM	91,00 zł
Ca - 125 (antygen nowotworowy) w surowicy	26,00 zł
Ca - 15 - 3 (antygen nowotworowy) w surowicy	32,50 zł
Ca - 19 - 9 (antygen nowotworowy) w surowicy	26,00 zł
CDT – oznaczenie transferyny desialowanej w surowicy	97,50 zł
CEA (antygen rakowo - płodowy) w surowicy	19,50 zł
Ceruloplazmina w osoczu heparynowym	49,00 zł
Chlamydia trachomatis - przeciwciała w klasie IgA w surowicy	39,00 zł
Chlamydia trachomatis - przeciwciała w klasie IgG w surowicy	39,00 zł
Chlamydia trachomatis - przeciwciała w klasie IgM w surowicy	45,50 zł
Chlorki w osoczu, surowicy, moczu	6,50 zł
Cholesterol całkowity w osoczu lub surowicy	6,00 zł
Cholesterol HDL w osoczu lub surowicy	8,00 zł
Cholesterol LDL w osoczu lub surowicy - metodą bezpośrednią	9,50 zł
Cholinoestara w osoczu lub surowicy	9,50 zł
Chromogranina w surowicy metodą ELISA	160,00 zł
CK - Kinaza kreatynowa w osoczu lub surowicy	6,50 zł
CK MB mass w osoczu heparynowym	14,50 zł
CMV - Awidność - IgG w surowicy	91,00 zł
CMV – przeciwciała w klasie IgG w surowicy	26,00 zł
CMV – przeciwciała w klasie IgM w surowicy	26,00 zł
CMV DNA ilościowo w osoczu EDTA lub moczu (Real Time PCR) czas oczekiwania do 7 dni	390,00 zł
CRP - Białko ostrej fazy ilościowo w osoczu lub surowicy	9,50 zł
Cyklosporyna w krwi pełnej	84,50 zł
D-Dimer w osoczu cytrynianowym	34,00 zł
Denga – test immunochromatograficzny w kierunku antygenów	20,00 zł
Denga (Dengue) – przeciwciała w klasie IgG	86,00 zł
Denga (Dengue) – przeciwciała w klasie IgM	81,00 zł
DHEA -SO4 (siarczan dihydroepiandrosteronu) w surowicy	21,00 zł
Digoksyna w surowicy	55,00 zł
EBNA IgG -p/c dla antygeny rdzeniowego w surowicy	66,50 zł
EBV-VCA IgG i EA IgG -p/c dla antygeny kapsydowego i wczesnego w surowicy	66,50 zł
EBV-VCA IgM -p/c dla antygeny kapsydowego w surowicy	66,50 zł
Estradiol w surowicy	21,00 zł
Everolimus w krwi pełnej EDTA	385,00 zł
Ferrytyna w surowicy	18,50 zł
Fibrynogen w osoczu cytrynianowym	11,00 zł
Fosfataza zasadowa w osoczu lub surowicy	6,00 zł
Fosfor nieorganiczny w osoczu, surowicy lub moczu	6,00 zł
FSH (hormon folikulotropowy) w surowicy	19,50 zł
FT3 (trójjodotyronina wolna) w surowicy	19,50 zł
FT4 (tyroksyna wolna) w surowicy	19,50 zł
FTA -ABS w surowicy	39,00 zł
FTA w surowicy	39,00 zł
Genotypowanie HCV (z podtypami) w surowicy - czas oczekiwania do 30 dni	390,00 zł
GGTP - Gamma - glutamylotranspeptydaza w osoczu lub surowicy	6,50 zł
Globuliny całkowite w osoczu lub surowicy (parametr wyliczany)	6,50 zł
Glukoza w osoczu, surowicy	6,00 zł
Gorączka CHIKUNGUNYA – przeciwciała w klasie IgG	56,00 zł
Gorączka CHIKUNGUNYA – przeciwciała w klasie IgM	63,00 zł

Gospodarka lipidowa w osoczu lub surowicy (TG, Chol, HDL, LDL - Chol, lipidy całkowite)	30,00 zł
Grypa AB oraz wirus RSV - wykrywanie wirusa grypy typ A i B oraz wirusa RSV metodą RT-PCR	325,00 zł
HBeAg w osoczu EDTA	26,00 zł
HBsAg jakościowo w osoczu EDTA	19,50 zł
HBsAg Quant - ilościowo w osoczu EDTA	45,50 zł
HBsAg test potwierdzenia w osoczu EDTA	58,50 zł
HBV DNA ilościowe w osoczu EDTA (Real Time PCR)	320,00 zł
HCG (gonadotropina kosmówkowa) w surowicy, moczu lub B-HCG (gonadotropina kosmówkowa z podjednostkami β) w surowicy	31,50 zł
HCV RNA ilościowe w osoczu EDTA (Real Time PCR)	290,00 zł
Hemoglobina glikowana (HbA1c) metodą HPLC lub enzymatyczną w krwi pełnej EDTA	18,50 zł
HEV przeciwciała IgG w surowicy metodą CLIA	49,50 zł
HEV przeciwciała IgM w surowicy metodą CLIA	49,50 zł
HERPES SIMPLEX 1+2 – przeciwciała w klasie IgG	42,00 zł
HERPES SIMPLEX 1+2 – przeciwciała w klasie IgM	46,00 zł
HIV - RNA w osoczu EDTA metodą RT-PCR	300,00 zł
HIV DUO (Ag i Ab) w osoczu EDTA - ze skierowaniem lekarza	39,00 zł
Hormon wzrostu w surowicy	45,50 zł
hs TNI (hs Troponina I) w osoczu heparynowym	19,50 zł
IGA w surowicy - met. nefelometryczna	43,00 zł
IgE całkowite w surowicy	26,00 zł
IGG w surowicy - met. nefelometryczna	40,50 zł
IGM w surowicy - met. nefelometryczna	43,00 zł
Immunofiksacja białek surowicy	168,00 zł
Immunofiksacja białek w moczu	146,00 zł
Immunoglobulina klasy IgA w osoczu lub surowicy	19,50 zł
Immunoglobulina klasy IgG w osoczu lub surowicy	19,50 zł
Immunoglobulina klasy IgG1 w surowicy - met. nefelometryczna	100,50 zł
Immunoglobulina klasy IgG2 w surowicy - met. nefelometryczna	91,00 zł
Immunoglobulina klasy IgG3 w surowicy - met. nefelometryczna	90,00 zł
Immunoglobulina klasy IgG4 w surowicy - met. nefelometryczna	75,50 zł
Immunoglobulina klasy IgM w osoczu lub surowicy	19,50 zł
Insulina w surowicy	19,50 zł
Interleukina 6 (IL-6) w surowicy	58,50 zł
Kalcytonina w surowicy	35,50 zł
Kał - badanie ogólne	9,50 zł
Kał - jaja pasożytów (metoda dekantacji)	10,00 zł
Kał - krew utajona (metodą immunologiczną FOB)	26,00 zł
Kał - lamblie	29,00 zł
Kortyzol w dobowej zbiorce moczu	68,00 zł
Kortyzol w surowicy lub w ślinie	19,50 zł
Kreatynina w osoczu, surowicy lub moczu	6,50 zł
Krzusiec (Bordetella pertussis) – przeciwciała w klasie IgG	80,00 zł
Krzusiec (Bordetella pertussis) – diagnostyka PCR w aspiracie z nosogardzieli	150,00 zł
Kwas foliowy w surowicy	39,00 zł
Kwas moczowy w osoczu, surowicy lub moczu	6,50 zł
Kwas mykofenolowy w surowicy	238,00 zł
LDH - Dehydrogenaza mleczanowa w osoczu lub surowicy	7,00 zł
LEPTOSPIRA – przeciwciała w klasie IgM	63,00 zł
Leukocytoza	9,00 zł
LH (hormon luteinizujący) w surowicy	19,50 zł
Lipaza w osoczu lub surowicy	9,50 zł
Lipidy całkowite w osoczu lub surowicy (metoda wyliczeniowa)	12,50 zł
Łańcuchy lekkie lambda i kappa w surowicy lub w moczu	45,00 zł

Magnez w osoczu, surowicy lub moczu	7,50 zł
Malaria - test immunochromatograficzny	61,50 zł
Metanefryny w dobowej zbiorce moczu metodą Elisa	94,00 zł
Miano inhibitora wobec ludzkiego czynnika VIII lub czynnika IX wg. Bethesda	416,00 zł
Mikroalbuminy w moczu	19,50 zł
Mleczany w osoczu lub surowicy	9,50 zł
Mocz - aceton	6,50 zł
Mocz - badanie ogólne	9,50 zł
Mocz - glukoza	7,50 zł
Morfologia bez rozmazu	8,00 zł
Morfologia bez rozmazu + retikulocyty	12,50 zł
Morfologia z rozmazem	10,00 zł
Morfologia z rozmazem + retikulocyty	14,50 zł
Mutacja genu czynnika II i czynnika V i MTHFR w krwi pełnej EDTA	286,00 zł
Mutacja genu czynnika II i czynnika V w krwi pełnej EDTA	286,00 zł
Mykoplasma - przeciwciała w klasie IgA - metoda ELISA	40,50 zł
Mykoplasma - przeciwciała w klasie IgG - metoda ELISA	37,00 zł
Mykoplasma - przeciwciała w klasie IgM - metoda ELISA	34,00 zł
NT pro BNP w osoczu heparynowym	55,00 zł
OB.	6,00 zł
ODRA (Measles) – przeciwciała w klasie IgG	51,00 zł
ODRA (Measles) – przeciwciała w klasie IgM	56,00 zł
Osmolalność osocza, surowicy lub moczu	18,00 zł
Ospa wietrzna i półpasiec przeciwciała IgG – Varicella zoster virus (VZV)	32,50 zł
Ospa wietrzna i półpasiec przeciwciała IgA – Varicella zoster virus (VZV)	32,50 zł
Ospa wietrzna i półpasiec przeciwciała IgAM– Varicella zoster virus (VZV)	39,00 zł
Płytki krwi w krwi cytrynianowej	8,00 zł
Pobranie materiału do badań laboratoryjnych	3,50 zł
Poziom każdego leku w surowicy: Karbamazepina, Wankomycyna, Kwas walproinowy	61,50 zł
Potas w osoczu, surowicy lub moczu	6,00 zł
Profil alergologiczny PEDIATRYCZNY / MIESZANY w surowicy: jakościowe i półilościowe oznaczanie in-vitro ludzkich przeciwciał klasy IgE przeciwko następującym 28 alergenom:	
<ul style="list-style-type: none"> • Trawy i drzewa: trawy mix2 /tymotka łąkowa i żyto/, brzoza, bylica • Roztocza: Drematophagoides pter., Drematophagoides farinae • Alergeny zwierzęce: kot, pies, koń • Pleśń: Cladosporium herbarium, Aspergillus fumigatus, Alternaria alternata • Jaja i ryby: białko jaja, żółtko jaja, dorsz • Mleko: mleko krowie, alfa-laktoalbumina, beta-laktoglobulina, kazeina, surowicza albumina wołowa • Zboża: mąka pszenna, ryż, soja • Owoce i warzywa: marchew, ziemniak, jabłko 	162,50 zł
Profil alergologiczny POKARMOWY w surowicy: jakościowe i półilościowe oznaczanie in-vitro ludzkich przeciwciał klasy IgE przeciwko następującym 20 alergenom:	
<ul style="list-style-type: none"> • Jaja, mleko, drożdże: białko jajka, żółtka jajka, mleko, drożdże • Zboża: mąka pszenna, mąka żytnia, ryż, soja • Orzechy: orzech ziemny, orzech laskowy, migdał • Owoce: jabłko, kiwi, morela • Warzywa: pomidor, marchew, ziemniak, seler • Owoce morza: dorsz, krab 	162,50 zł
Profil alergologiczny WZIEWNY w surowicy: jakościowe i półilościowe oznaczanie in-vitro ludzkich przeciwciał klasy IgE przeciwko następującym 20 alergenom:	
<ul style="list-style-type: none"> • Trawy / tomka wonna, tymotka łąkowa, kupkówka pospolita, żyto/ • Drzewa / olcha, brzoza, leszczyna, dąb/ • Zioła / ambrozja, bylica, babka lancetowata/ • Roztocza / drematophagoides pteronyssinus, Drematophagoides farinae/ • Alergeny zwierzęce / pies, kot, koń/ 	162,50 zł

- Pleśń / penicilium notatum, cladosporium herbarium, aspergillus fumigatus, alternaria alternate/

Profil ANA DFS70 – jakościowe oznaczanie w surowicy przeciwciał IGG przeciwko 16 antygenom	112,00 zł
Profil Miopatie zapalne w surowicy	214,50 zł
Profil wątrobowy p/c PML, gp210, LKM-1, SLA/LP, Ro52, LC-1, AMA-M2, M2-3E (BPO), Sp100 w surowicy	130,00 zł
Progesteron w surowicy	21,00 zł
Prokalcytonina w osoczu heparynowym	58,50 zł
Prolaktyna w surowicy	19,50 zł
Proteinogram białek surowicy z białkiem całkowitym	21,00 zł
Przeciwciała anty SARS – CoV-2 IGG – test ilościowy	52,00 zł
Przeciwciała antykardiolipinowe IgA w surowicy - metoda ELISA	36,50 zł
Przeciwciała antykardiolipinowe IgG w surowicy - metoda ELISA	36,50 zł
Przeciwciała antykardiolipinowe IgM w surowicy - metoda ELISA	36,50 zł
Przeciwciała c-ANCA (PR3) w surowicy - metoda ELISA	36,50 zł
Przeciwciała LKM w surowicy - metoda ELISA	32,50 zł
Przeciwciała M-2 w surowicy - metoda ELISA	32,50 zł
Przeciwciała p/jądrowe (ANA) w surowicy – badanie półilościowe metodą ELISA	45,50 zł
Przeciwciała p/transglutaminazie w klasie IgA w surowicy - metoda ELISA	39,00 zł
Przeciwciała p/transglutaminazie w klasie IgG w surowicy - metoda ELISA	39,00 zł
Przeciwciała p-ANCA (MPO) w surowicy - metoda ELISA	34,00 zł
Przeciwciała przeciwko kompleksowi Heparyna - PF4 (HIT)	156,00 zł
PSA (antygen specyficzny gruczołu krokowego) w surowicy	18,50 zł
PT / INR - Czas protrombinowy w osoczu cytrynianowym	8,50 zł
PTH lub PTH 1- 84 (parathormon 1-84) w surowicy	26,00 zł
Retikulocyty	9,00 zł
RF w surowicy	26,00 zł
RICKETTSIA CONORII – przeciwciała w klasie IgG	64,00 zł
RICKETTSIA CONORII – przeciwciała w klasie IgM	72,00 zł
Rozmaz krwi obwodowej – barwienie i ocena w kierunku malarii lub innych pasożytów	78,00 zł
Rozmaz krwi obwodowej - wykonanie preparatu, barwienie i ocena	52,00 zł
Różyczka anty - IgG w osoczu EDTA	39,00 zł
Różyczka anty - IgM w osoczu EDTA	39,00 zł
Składowe dopełniacza C3 w surowicy	13,00 zł
Składowe dopełniacza C4 w surowicy	13,00 zł
Sód w osoczu, surowicy lub moczu	6,00 zł
Świnka (Mumps) – przeciwciała w klasie IgG	51,00 zł
Świnka (Mumps) – przeciwciała w klasie IgM	56,00 zł
Tacrolimus (prograf) w krwi pełnej EDTA	104,00 zł
Test korekcji APTT	28,50 zł
Test potwierdzenia obecności p/c anty HIV-1/HIV-2 testem Geenius firmy BIO-RAD	325,00 zł
Testosteron w surowicy	19,50 zł
TIBC - Całkowita zdolność wiązania żelaza w osoczu lub surowicy	40,50 zł
TICK – BORNE EN – przeciwciała w klasie IgG	65,00 zł
TICK – BORNE EN – przeciwciała w klasie IgM	72,00 zł
Toksoplazmoza - Awidność - IgG w surowicy	91,00 zł
Toksoplazmoza – przeciwciała anty - IgG w surowicy	26,00 zł
Toksoplazmoza – przeciwciała anty - IgM w surowicy	26,00 zł
TPHA w surowicy	31,50 zł
Transferyna w osoczu lub surowicy	34,00 zł
Treponema palladium – VDRL w surowicy	35,50 zł
Treponema pallidum (przeciwciała) – test jakościowy w surowicy metodą chemiluminescencji	26,00 zł
Trójglicerydy w osoczu lub surowicy	6,50 zł
TSH (hormon tyreotropowy) w surowicy	19,50 zł

TT - Czas trombinowy w osoczu cytrynianowym	11,00 zł
Tyreoglobulina w surowicy	26,00 zł
Wapń całkowity w osoczu, surowicy lub moczu	6,50 zł
Wapń zjonizowany w osoczu, surowicy lub krwi pełnej	12,00 zł
WEST NILE VIRUS – przeciwciała w klasie IgG	72,00 zł
WEST NILE VIRUS – przeciwciała w klasie IgM	81,00 zł
Wirowanie materiału do badań laboratoryjnych	6,50 zł
Wirus ZIKA – przeciwciała w klasie IgG	72,00 zł
Wirus ZIKA – przeciwciała w klasie IgM	81,00 zł
Witamina B12 w surowicy	32,50 zł
Witamina D całkowita w surowicy	52,00 zł
Wykrywanie ilościowo substancji w moczu: amfetamina lub kanabinoły lub opiaty lub benzodiazepiny	61,50 zł
Wymaz w kierunku obecności owsików	9,00 zł
Yersinia IgA – przeciwciała IgA metodą immunoenzymatyczną	35,50 zł
Yersinia IgG – przeciwciała IgG metodą immunoenzymatyczną	35,50 zł
Żelazo w osoczu lub surowicy	6,50 zł
β2 – mikroglobulina w surowicy	26,00 zł
Aktywność czynnika VIII w osoczu cytrynianowym	46,00 zł
Wykrywanie jakościowo narkotyków, leków i środków odurzających w moczu (minimum 5 substancji)	23,00 zł
Diagnostyka w kierunku zakażeń Treponema pallidum	61,50 zł
Stopień wysycenia transferyny	40,50 zł
Panel do jakościowego wykrywania substancji psychoaktywnych i leków (DOPALACZY) w moczu (minimum ABP, K2, α-PVP, FYL)	32,50 zł
Stężenie lipoproteiny „a” w osoczu lub surowicy	14,00 zł

PRACOWNIA MIKROBIOLOGII

Antybiogram dla 1 szczepu-podstawowy/bakt.tlenowe	19,50 zł
Antybiogram dla 1 szczepu-poszerzony/bakt.tlenowe i beztl.	32,50 zł
Antygen Campylobacter jejuni/coli w kale	36,50 zł
Antygen Entamoeba histolytica w kale	36,50 zł
Antygen GDH i toksyny A/B C. difficile	65,00 zł
Antygen Norowirusa genogrupy I II w kale - test przesiewowy	44,50 zł
Antygen Streptococcus pneumoniae w moczu - test przesiewowy	43,00 zł
Badanie bakteriologiczne - posiew beztlenny	32,50 zł
Badanie bakteriologiczne - posiew tlenowy	39,00 zł
Badanie kału w kierunku Adenowirusów i Rotawirusów	32,50 zł
Chlamydia trachomatis, Neisseria gonorrhoeae, Mycoplasma genitalium i Trichomonas vaginalis z moczu, wymazów z pochwy i szyjki macicy - wykrywanie metodą RT-PCR	286,00 zł
E-test /dla jednego antybiotyku/	32,50 zł
Identyfikacja -1 szczepu – metodą spektrometrii masowej	32,50 zł
Identyfikacja -1 szczepu metodą manualną	13,00 zł
Legionella pneumophila w moczu	78,00 zł
PANEL ODDECHOWY z CoV-2– test jakościowy z wymazu z nosogardła (Adenowirus, Bocavirus, Coronavirus 229 E, Coronavirus HKU1, Coronavirus NL63, Coronavirus OC43, Human Metapneumovirus A+B, Influenza A, Influenza A H1, , Influenza A H1 pdm09, , Influenza A H3, Influenza B, Parainfluenza virus 1, Parainfluenza virus 2, Parainfluenza virus 3, Parainfluenza virus 4, Respiratory Syncytia Virus A+B, Rhinovirus / Enterovirus, SARS-CoV-2, Bordetella pertussis, Legionella pneumophila, Mycoplasma pneumoniae)	942,50 zł
Pobranie wymazów w kierunku grypy	26,00 zł
Posiew kału w kierunku E.coli enteropatogennego	39,00 zł
Posiew w kierunku grzybów/drożdżaków	6,50 zł
Test RT-PCR jakościowy do wykrywania toksyn Clostridium difficile z próbek kału: toksyna B, binarna, szczep hiperepidemiczny 027/NAP1/BI	370,50 zł
Test RT-PCR jakościowy do wykrywania toksyny B Clostridium difficile z próbek kału.	273,00 zł

Toksyny E.coli O:157 w kale - test przesiewowy	83,50 zł
Wykrywanie genów różnych klas karbapenemaz z wymazów z odbytu lub wyhodowanego szczepu - metodą RT-PCR	464,50 zł
PRACOWNIA IMMUNOLOGII TRANSFUZJOLOGICZNEJ	
Grupa krwi - metodą automatyczną	45,50 zł